

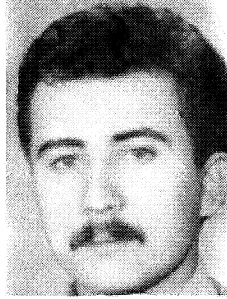
AHMET OSMAN SÖNMEZ

1955 yılında Ankara'da doğdu. 1979 yılında ODTÜ Jeoloji Mühendisliği Bölümünden mezun oldu. 17.02.2000 tarihinde kaybettiğimiz Ahmet Osman SÖNMEZ'in ailesine, yakınlarına ve meslektaşlarımıza başsağlığı diliyoruz,



MÜNİR MENNAN

1953 yılında Elazığ-Maden ilçesinde doğdu. 1977 yılında KTÜ Yerbilimleri Fak. Jeo. Böl.'den mezun oldu. MTA Diyarbakır Bölge Müdürlüğü Endüstriyel Hammaddeler Şubesinde çalışıyordu. 26.04.2000 tarihinde kaybettiğimiz üyemizin ailesine, yakınlarına ve meslektaşlarımıza başsağlığı diliyoruz,



KADRI ESENTÜRK

1955 yılında Kırıkkale'de doğan Kadri ESENTÜRK, 1978 yılında HÜ Jeoloji Mühendisliği Bölümünden mezun olduktan sonra MTA'da çalışmaya başladı.

Daha öğrencilik dönemindeyken JMO'da görevler üstlenen ESENTÜRK, JMO'nun VII. Dönem (1980-1981) Yönetim Kurulu'nda Sayman olarak sorumluluk aldı,

Türkiye Jeoloji Kurumu Derneği 42. Dönem (1987-1988) Yönetim Kurulu'nda da Saymanlık yaptı.

Görev almadığı dönemlerde de odamızın "sıra neferlerinden" olan Kadri ESENTÜRK JMO'nun 16. Dönem (1999-2000) TMMOB "İnsan Hakları Komisyonu" Üyeliğini başarıyla yürüttü.

Son olarak JMO, 17. Dönem Denetleme Kurulu Üyesi olarak görev yapmakta olan arkadaşımızı 26.03.2000 tarihinde kaybettik,

Ailesine» yakınlarına ve meslektaşlarımıza başsağlığı diliyoruz.



İLKNUR KEPENEK

1965 Diyarbakır doğumludur. İÜ Jeoloji Müh. Bölümünü 1988 yılında bitirmiştir,

İstanbul'da ikamet eden İlknur KEPENEK'i 17.08.1999 tarihinde kaybettik, Ailesine, yakınlarına ve meslektaşlarımıza başsağlığı diliyoruz,



ALPASLAN CAN

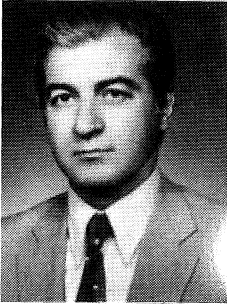
1930 yılında Erzincan'da doğdu, ilk ve Orta okulu Erzincan'da bitirdi. 1950 yılında Haydarpaşa Lisesinden. 1954 yılında da İÜ Fen Fakültesi Jeoloji Bölümünden mezun oldu. 1954 yılında İTÜ Maden Fakültesinde Maden Yatakları kürsüsü asistanı olarak meslek yaşamına başladı, 1957 yılında da Federal Almanya hükümeti tarafından verilen bir bursla, Bonn Üniversitesi Fen Fakültesinde, Maden yatakları üzerine, daha önce başlamış bulunduğu doktora çalışmasına devam ederek, 1960 yılında



doktorasını verdi ve Türkiye'ye döndü. 1963 yılında vatani görevini tamamlayarak, Ege Üniversitesi Fen Fakültesi Jeoloji Bölümünde öğretim görevlisi olarak çalışmaya başladı. 1965 yılında üniversiteden ayrılarak MTA Enstitüsüne geçti.

1968 yılında MTA'daki teknik personelin grev ve sosyal güvenlik haklarını elde edebilmek için, işyeri sendikası kurdu ve diğer sendikalarla birlikte ilk "Teknik Personel sessiz yürüyüşünü" organize etti. MTA Tek-İş, MTA Teknik-İş ve MTA Tekperson adlarıyla çalışmalarda bulunan sendikaların başkanlığını, Anayasa değişikliğine kadar yürüttü. Bu arada yeraltı zenginlikleri konusunda iki yabancı şirkete tanınan kapitülasyon haklar dolayısıyla 14 Mart 1969 tarihini "Türk madenciliğinin Kara Günü" ilan etti, 1970 yılında Teknik Personel boykotunun hazırlanmasına katkıda bulunduğu gerekçesiyle idari görevlerinden alındı.

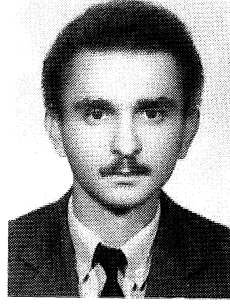
Ankara'da oturan Alpaslan CAN'ı 30.03.2000 tarihinde kaybettik. Ailesine, yakınlarına ve meslektaşlarımıza başsağlığı diliyoruz.



ÖZER YURTOĞLU

1935 yılında Karacabey'de doğan Özer YURTOĞLU, 1970'da İÜ Jeoloji, 1980 yılında da İÜFF Jeoloji Mühendisliği bölümlerini bitirmiştir. Üyemiz özel sektörde çalışmayı tercih etmiştir,

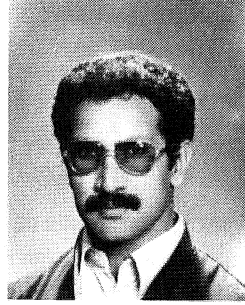
26.04.2000 tarihinde kaybettiğimiz Özer YURTOĞLU'nun ailesine, yakınlarına ve meslektaşlarımıza başsağlığı diliyoruz,



KENAN AR

1960 yılında Uşakla doğan Kenan AR, 1984 yılında Selçuk Üniversitesi Jeoloji Mühendisliği Bölümünden mezun oldu. Kütahya'da oturan üyemizi kaybettik.

Ailesine, yakınlarına ve meslektaşlarımıza başsağlığı diliyoruz.



MEHMET ALKAN

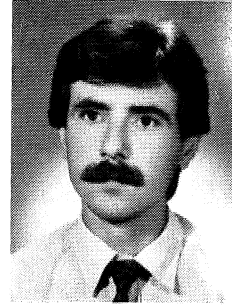
1955 yılında Batman'da doğan Mehmet ALKAN, ODTÜ Jeoloji Mühendisliği Bölümünü 1980 yılında bitirdikten sonra Afet İşleri Genel Müdürlüğü Etüt Araştırma Dairesinde çalışmaya başladı. Meslektaşımız yakalandığı amansız hastalıktan kurtulamayarak 25.05.2000 tarihinde aramızdan ayrılmıştır. Ailesine, yakınlarına ve meslektaşlarımıza başsağlığı diliyoruz,

ASUMAN ÇETİN

1971 yılında Hadim'de doğan Asuman ÇETİN, SÜMMF Jeoloji Mühendisliği Bölümünden 1994 yılında mezun oldu, Konya'da oturan ve özel bir bankada çalışan üyemizi 29.04.2000 tarihinde

kalp krizinden kaybettik.

Ailesine, yakınlarına ve meslektaşlarımıza başsağlığı diliyoruz,



FUAT CEYHAN

17.01.1958'de Karacabey-Bursa'da doğdu, İlk ve Orta Eğitimini Karacabey'de tamamladı. 1978 yılında Ankara Üniversitesi Fen Fakültesi Jeoloji Mühendisliği Bölümünde Yüksek Öğrenimine başladı ve 1983 yılında Jeoloji Mühendisi Unvanı ile mezun oldu,

1984 yılında Cumhuriyet Üniversitesi Mühendislik Fakültesi Jeoloji Mühendisliği Bölümü Maden Yatakları-Jeokimya Anabilim Dalında Araştırma Görevlisi olarak çalışmaya başladı, 1990-1991 yılları arasında Imperial College (İngiltere) Jeokimya Laboratuvarlarında Evaporitler, Sıvı Kapanım İncelemeleri ve Elektron Mikroskop konularında çalışmalar yaptı.

1997 yılında Cumhuriyet Üniversitesi Mühendislik Fakültesi Jeoloji Mühendisliği Bölümü Maden Yatakları-Jeokimya Anabilim Dalı'nda Yardımcı Doçent kadrosuna atandı.

1999 yılında Barselona Üniversitesi Jeoloji mühendisliği Jeokimya Laboratuvarlarında Sıvı Kapanımlarında Elektron Mikroskop İncelemeleri konusunda çalışmalar yaptı,

Evli ve bir kız çocuğu babası olan Yrd. Doç. Dr. Fuat CEYHAN 10.04.2000 tarihinde vefat etmiştir, Ailesine, yakınlarına ve meslektaşlarımıza başsağlığı diliyoruz,



SÜRELİ YAYINLAR ABONE FORMU

BU FORM SADECE ÜYELER İÇİNDİR

TMMOB
JEOLojİ MÜHENDİSLERİ ODASI BAŞKANLIĞI

Odamız tarafından yayınlanmakta olan süreli yayınlardan aşağıda işaretlediklerime 2 yıllık abone olmak istiyorum, Yayınların aşağıda belirtilen adresime gönderilmesini talep ediyorum. Saygılarımla.

JMO SİCİL NO :

ADI SOYADI :

Tarih : İmza .

*İKİ YILLIK ABONE KOŞULLARI

İŞARETLEYİNİZ

TÜRKİYE JEOLojİ BÜLTENİ.....(Yılda 2 sayı) 0
JEOLojİ MÜHENDİSLİĞİ DERGISİ.....(Yılda 2 sayı) 0

NOT:

1 - Oda Yönetim Kurulunun.....tarih ve.....sayılı kararı uyarınca, süreli yayınlar, içinde bulunulan yıl hariç geriye dönük 2 yıldan fazla aidat borcu olan üyelerimize gönderilmeyecektir.

2- Süreli yayın talebinde bulunan ve içinde bulunduğumuz yıl hariç geriye dönük 2 yıldan fazla aidat borcu olan üyelerimiz. Abone Formu ile birlikte aidat borçlarını ödediklerini belirten belgeyi en kısa sürede Oda Merkezine iletmeleri halinde yayınlar belirttikleri adreslere gönderilecektir,

3- Üye üdreslerinin güncelleştirilmesi, yayınların, duyuruların üyelerimize sağlıklı şekilde ulaştırılabilmesi ve sizlerle daha kolay iletişim kurabilmemiz için yeni adres ve telefonlarınızı Odaya bildirmeniz rica olunur.

Aşağıdaki forma ayrıca sizinle yazışma yapabileceğimiz ve yayınlarınızın gelmesini istediğiniz adresi mutlaka işaretlemeniz faydalı olacaktır.

Formları, bizzat veya postayla merkez veya bağlı olduğunuz şubeye, il ve işyeri temsilciliklerine iletebileceğiniz gibi, aşağıda belirtilen faks ve e-mail adresine de bildirebilirsiniz.

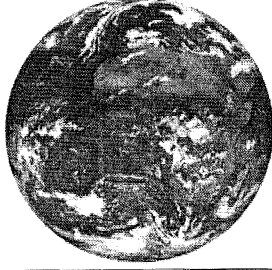
Tüm üyelerimizin bu konuda göstereceği hassasiyete şimdiden teşekkür ederiz.

JMO ÜYELERİ ADRES GÜNCELLEŞTİRME FORMU

EV ADRESİ » TEL	İŞ ADRESİ-TEL	TEL (GSM)	FAX	e-mail

* Bu formla talepte bulunan ve yukarıda belirtilen koşulları sağlayan üyelerimize söz konusu yayınlar ücretsiz olarak gönderilecektir,

TMMOB JEOLojİ MÜHENDİSLERİ ODASI
CHAMBER OF GEOLOGICAL ENGINEERS OF TURKEY
MERKEZ: bayındır Sokak No: 7/11 Yenışehir-ANKARA
Tel: (0312) 432 30 85 - 434 36 01 - 435 07 17 Faks: (0312) 434 23 88
e-mail: imom@jmo.org.tr web: jmo.org.tr
P.K. 464 Yenışehir 06444 ANKARA



Mavi Gezegen

Popüler Yerbilimleri Dergisi

TMMOB JEOLJİ MÜHENDİSLERİ ODASI

CHAMBER OF GEOLOGICAL ENGINEERS OF TURKEY

MERKEZ: bayındır Sokak No: 7/11 Yenişehir-ANKARA

Tel: (0312) 432 30 85 - 434 36 01 - 435 07 17 Faks: (0312) 434 23 88

e-mail: imom@jmo.org.tr web: jmo.org.tr

P.K. 464 Yenişehir 06444 ANKARA

ABONE FORMU

ADI SOYADI :

ADRESİ :

SEMT/İLÇE :

İL : POSTA KODU :

TELEFON :

E-posta : FAX :

JMO tarafından yayınlanmakta olan Mavi Gezegen Dergisi'ne abone olmak istiyorum. İki sayı abone bedeli toplamı olan 3.000.000 TL'si Pamukbank Ankara Merkez Şube 12218125 No'lu hesabına yatırılmış olup, dekontu ekte sunulmuştur.

Mavi Gezegen Dergisi'nin yukarıda belirtilen daimi adresime gönderilmesini dilerim.

Tarih :

İmza :